

Campaña Fearless

Diego Aguilar / Alejandro Ortiz

Racional:

Cuando nos exigen más, entregamos más. Partiendo de este Insight y apelando al hecho de que vivimos en una época de consumidores empoderados y exigentes, vamos a exponer como resultado a lo anterior, productos mejor fabricados, más conscientes y por lo tanto de funcionamiento excepcional.

Concepto:

Consumidores exigentes / productos excepcionales

Guión

ESCENA 1:
INT/COMPLEJO DEPORTIVO

Vemos un plano general del interior del complejo deportivo. Está oscuro y se percibe un ambiente similar al que tiene un coliseo cubierto. El eco que genera una gotera intermitente en el fondo, rompe con el silencio del ambiente. No escuchamos nada diferente a esta gota, no vemos nada aún, solo un pequeño rayo de luz que entra por el espacio entre el marco y una puerta de metal que comunica al mundo exterior.

ESCENA 2:
INT/COMPLEJO DEPORTIVO

Repentinamente empiezan a prenderse parcialmente fila por fila de bombillos de luz blanca que vemos en el techo del complejo. Este momento lo acompaña el sonido que produce la reacción de encendido de los bombillos (pequeñas explosiones). El zumbido que emite la luz prendida es acompañado por el canto de los pájaros en el exterior anunciando que ha llegado la mañana.

ESCENA 3:
INT/DÍA/COMPLEJO DEPORTIVO

Vemos la puerta del complejo abriéndose para revelar la luz eneguedora de una mañana soleada dejando la escena en un blanco total.

ESCENA 4:
INT/DÍA/COMPLEJO DEPORTIVO

Cuando la luz se disipa ante el ojo humano vemos que están pasando por la entrada todo tipo de productos por sus propios medios. Este momento nos revela que vivimos en un mundo en el que los productos han adquirido vida propia. Entran lavadoras con piernas y brazos, esferos y lápices caminando, sombrillas saltando, batidoras bailando con sus piernas giratorias, sofás corriendo, sillas saltando en sus cuatro patas etc...

ESCENA 5:
INT/DÍA/COMPLEJO DEPORTIVO

Hay un corte y pasamos a una toma general del gimnasio dentro del complejo. Éste está lleno de productos ejercitándose.

ESCENA 8:
INT/DÍA/COMPLEJO DEPORTIVO

En el fondo del gimnasio escuchamos a un pequeño ventilador de abanico que está inhalando y exhalando coordinadamente con sus movimientos de estiramiento. Realiza movimientos de 180 grados lentamente, para después regresar a su posición original.

ESCENA 9:
INT/DÍA/COMPLEJO DEPORTIVO

Cuando atravesamos el gimnasio llegamos a una piscina en la que suenan brazadas que entran y salen del agua. Cuando nos acercamos más nos encontramos con batidoras que lanzan brazadas y baten sus piernas de una forma tan coordinada que parece nado sincronizado.

ESCENA 10:
INT/DÍA/COMPLEJO DEPORTIVO

La toma se adentra en la piscina y dentro del agua pierde el sonido, se siente como se tapan los oídos.

Escuchamos crédito

Voz Off:

Buscando consumidores exigentes para que existan productos excepcionales

FEARLESS

Trabajo Visual

El trabajo visual de la pieza evocará un espacio amplio, en donde se llevan a cabo las actividades de preparación y entrenamiento de los productos.

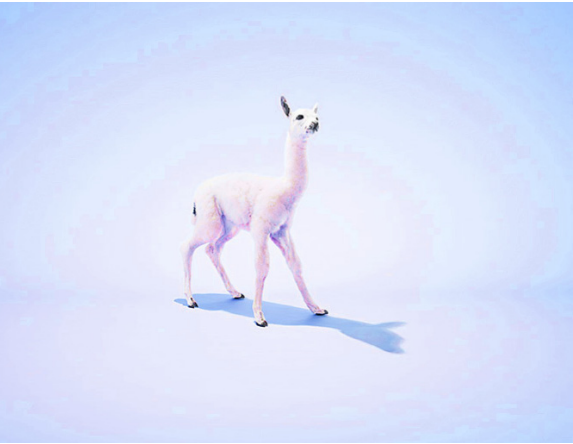
La paleta de color se definirá por la dinámica entre tonos cálidos en el primer término de la imagen y por tonos neutros y fríos en el fondo.

El trabajo de cámara se establecerá en el uso recurrente de primeros planos combinados con planos medios y planos de ubicación, dada la necesidad de mostrar cercanía y detalle de los objetos realizando actividades “humanas”. Se usarán planos generales al inicio de la pieza con el fin de establecer el espacio.

Al inicio de la pieza el montaje será lento y contemplativo, con la sucesión de los planos el tempo aumentará conforme se vayan mostrando los productos ejercitándose.

Referencias

Color



Encuadre



Referencia de Montaje



Link para ver Comercial Careerbuilder.com en youtube

http://www.youtube.com/watch?v=mFf1F_c8nMc